



**Wir sind es uns wert:**

# 5% – ohne wenn und aber!

## Kommentar

### Gute Argumente

Die Tarifforderung stützt sich auf ein breites Meinungsbild aus den Betrieben und auf die Befragung unserer Mitglieder. Es sind eindeutige Signale: In den Betrieben »brummt es! Sie sind gut ausgelastet. Rund 90 Prozent der Unternehmen rechnen mit steigenden oder zumindest gleichbleibend guten Umsätzen. Ein Plus von 5 Prozent ist also mehr als gerechtfertigt! Außerdem gilt: Wer qualifizierte Fachkräfte halten und neue hinzu gewinnen will, muss gute Arbeit auch gut entlohnen und für eine qualifizierte, attraktive Ausbildung sorgen.



**Josef Windpassinger,**  
Bezirkssekretär IG Metall

**Die Tarifforderung für das Kfz-Gewerbe steht: Die Entgelte sollen zum 1. Juni 2017 um 5 Prozent steigen, bei einer Laufzeit von 12 Monaten. So hat es der Vorstand der IG Metall beschlossen. Er folgt damit dem Votum der Tarifkommissionen, die Ende März einstimmig ein Plus von 5 Prozent forderten.**

Neben dem 5-Prozent-Plus bei den Entgelten wird eine überproportionale Erhöhung der Ausbildungsvergütungen sowie die Übernahme der Auszubildenden nach Abschluss der Ausbildung gefordert. Die stabile Konjunktur und das positive Wirtschaftsklima der Branche rechtfertigen die Forderung, so die Tarifkommissionen: »Ein ordentliches Plus beim Entgelt sorgt für mehr Konsumnachfrage.«



### Das sind unsere Forderungen

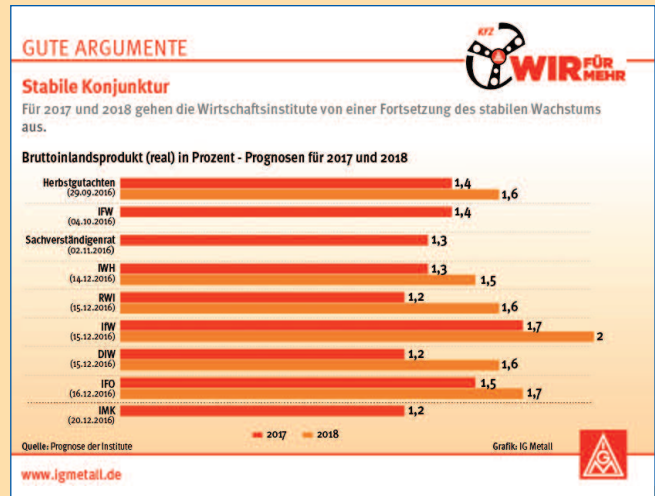
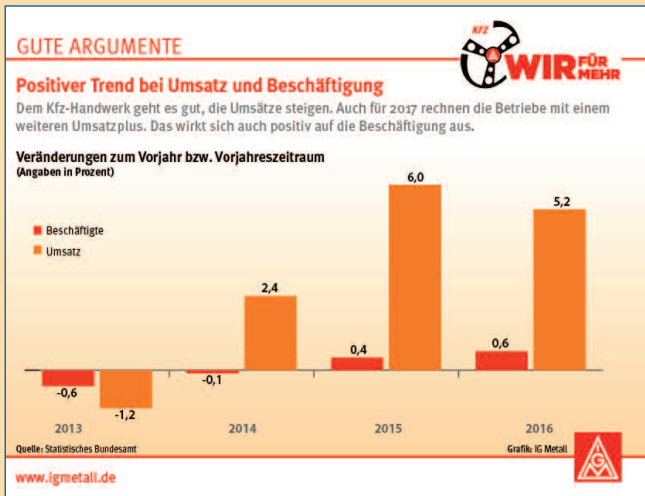
- Erhöhung der Entgelte um 5 Prozent.
- Überproportionale Erhöhung der Ausbildungsvergütungen.
- Übernahme der Auszubildenden nach Abschluss der Ausbildung (in Hessen, Thüringen und im Saarland).
- 12 Monate Laufzeit des Tarifvertrags.

### So setzt sich die Tarifforderung zusammen



**Auf der Rückseite: Daten und Fakten**

# Daten und Fakten zur wirtschaftlichen Lage



## Einfach Mitglied werden: [www.igmetall.de/beitreten](http://www.igmetall.de/beitreten)



Denn nichts fällt vom Himmel. Nur durch starke Gewerkschaften, durch eine einflussreiche IG Metall, können tarifliche Ansprüche verteidigt und neue Regelungen erstritten werden.

Mitgliedsnummer
Beitrittserklärung
(wird von der IG Metall eingetragen)
Weitere Informationen unter [www.igmetall.de/beitreten](http://www.igmetall.de/beitreten)

**Name\***  **Vorname\***  **Geburtsdatum\***

**Land\***  **PLZ\***  **Ort\***  **Telefon**  dienstlich  privat  **Tag**  **Monat**  **Jahr**

**Straße\***  **Hausnr.\***  **E-Mail**  dienstlich  privat

**beschäftigt bei Betrieb/PLZ/Ort**

Vollzeit  Teilzeit **Beruf/Tätigkeit/ Studium/Ausbildung**

Befristung

Ausbildung/vergleichbare Einrichtung ab  bis

duales Studium  Studium **Wie heißt die Hochschule?**

Leiharbeit/Werkvertrag **Wie heißt der Einsatzbetrieb?**

Solo-Selbstständige/r

**angesprochen durch (Name, Vorname)**  **Mitgliedsnummer Werber/in**

**Bankverbindung** **Bank/Zweigstelle**  **BIC**  **Beitrag\*\***

**IBAN**

**Bruttoeinkommen\***

**Kontoinhaber/in**

**Ort / Datum / Unterschrift für den Bankzugang**  **Ort / Datum / Unterschrift für den Beitritt\***

Bitte abgeben bei IG Metall (Betriebsrat)/-vertrauensleuten, der IG Metall-Geschäftsstelle oder schicken an: IG Metall Vorstand, IG Mitglieder und Erschließungsprojekte, 60519 Frankfurt am Main

SEPA-Basislastschriftmandat (wiederkehrende Lastschriften) Gläubiger-Identifikationsnummer der IG Metall: DE71ZZ00000053593 Mandatsreferenz: Mitgliedsnummer

Ich ermächtige die IG Metall, den jeweils von mir nach § 5 der Satzung zu entrichtenden Mitgliedsbeitrag von 1% des monatlichen Bruttoverdienstes zur vereinbarten Fälligkeit von meinem Konto mittels Lastschrift einzuziehen. Zugleich weise ich mein Kreditinstitut an, die von der IG Metall auf mein Konto gezogene Lastschriften einzulösen. Hinweis: Ich kann innerhalb von acht Wochen, beginnend mit dem Belastungsdatum, die Erstattung des belasteten Betrages verlangen. Es gelten dabei die mit meinem Kreditinstitut vereinbarten Bedingungen. Änderungen meiner Daten werde ich unverzüglich der IG Metall mitteilen.

\* Pflichtfelder bitte ausfüllen

\*\* wird von der IG Metall ausgedrückt

Stand März 2016